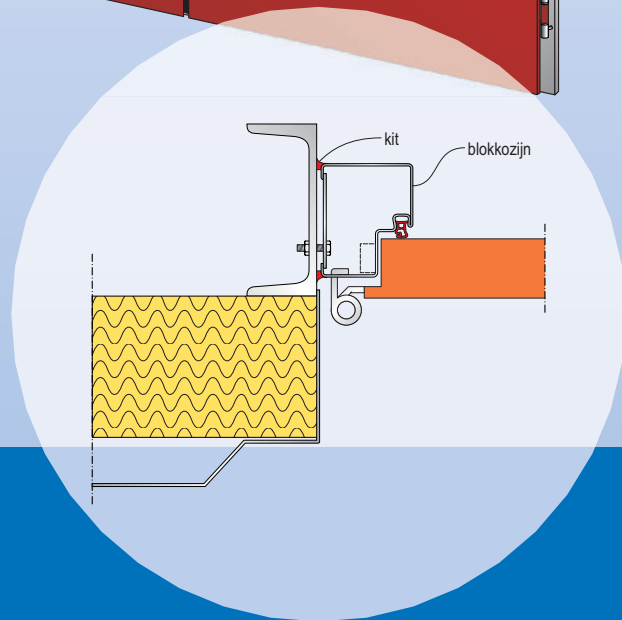


industriële stalen deur voor binnen en buiten, met BLOKKOZIJN



Kenmerken

- compleet met blokkozijn en garnituur
- voor binnen en buiten
- enkele en dubbele deuren
- extra robuust
- uitstekende geluiddemping
- 53 mm dik deurblad
- driezijdige opdek
- veel opties
- geschikt voor intensief gebruik
- montagevriendelijk.

De MZ 53-1 (één vleugel) en de MZ 53-2 (twee vleugels) zijn, dankzij de stabiele constructie, uitermate geschikt als binnen- of buitendeur voor de industriële bouw waar bijzonder hoge eisen worden gesteld. Door zijn speciale afmetingen (de MZ 53-1 gaat tot 1500 mm breed en 3500 mm hoog; de MZ 53-2 gaat tot 3000 mm breed en 3500 mm hoog), bieden deze loopdeuren in nagenoeg iedere situatie een oplossing.

Opbouw

Deurblad

Het dubbelwandige deurblad (53 mm dik) van thermisch verzinkt plaatstaal (1 mm dik) wordt voorzien van een milieuvriendelijke grondlaag. Dit is een elektrostatische poedercoating op polyesterbasis in de kleur RAL 9016. Het deurblad is drie-zijdig voorzien van een dikke sponning. Dankzij de isolerende steenwolvulling wordt slechts een uiterst geringe hoeveelheid warmte en geluid doorgelaten. De deur is leverbaar met een lichtopening.

blokkozijn

Het blokkozijn is gemaakt uit thermisch verzinkt plaatstaal van 2 mm dik. De afwerking bestaat uit een elektrolytisch aangebrachte grondlaag in de kleur RAL 9016. Een driezijdig aangebracht hoogwaardige rubber zorgt voor een goede afdichting. Verstevingingen voor de deurdranger worden in het deurblad aangebracht.

Scharnieren

Het deurblad wordt met twee stuks scharnieren met kogellagering opgehangen (deuren hoger dan 2500 mm hebben drie scharnieren). Aan de scharnierzijde is een dievenklauw aangebracht; zo wordt verhindert dat de gesloten deur uit zijn scharnier kan worden gelicht.

Garnituur

De MZ 53-1 is standaard uitgevoerd met zwart kunststof deurbeslag, ronde deurkruk met staalkern en een slotkast.

De MZ 53-2 heeft een ingewerkte schuifgrendel die er voor zorgt dat de standvleugel stabiel vastgezet kan worden.

Opties

MZ53-1 als veiligheidsdeur SKG2

In combinatie met de 2-toeren veiligheidsslotkast klasse 4, borging van de scharnierpenen, optilbeveiliging en veiligheids deurbeslag met uitboorvrije profielcilinder voldoet deze deur met attest ATT'06.31.314.07 als inbraakwerend bevelelement.

Elektrische sloten

De MZ53-1 en MZ53-2 deuren kunnen worden voorzien van elektrische sloten model 116E, 6-12 V AC/DC met mechanische ontgrendeling terwijl model 111 URR 10-24V AC/DC geschikt is voor het aansluiting op kaartlezers. Bij toepassing als vluchtdeur kan de deur worden voorzien van een extra elektrisch slot dat ontgrendeld wordt via de brandmeldcentrale om tussentijds openen uit te sluiten.

Magneet- en verbreekcontact

Door inbouw van een reedcontact in de bovendorpel kan een door melding worden verwezenlijkt voor de openstand van de deur. Door toepassing van een verbreekcontact in het deurkozijn achter de nachtschoot wordt een melding geven dat de deur is afgesloten.

Tocht- en rookdicht

In combinatie met een automatische bodemaafdichting welke is geïntegreerd in het deurblad voldoet de deur aan qua geluidsisolatie aan DIN EN 717-1 terwijl de RW-waarde dan ca 35 dB bedraagt.

Beglazing

Naast de 8 stuks rechthoekige, ronde of ruitvormige standaardafmetingen voor beglazing kan ook belazing op maat besteld worden met optioneel aluminium in plaats van stalen glaslatten. Er is keuze uit 6.0 mm enkel hard- of draadglas of dubbele beglazing 19.0 mm dik uit draad- of hardglas.

Ventilatieopeningen

Standaard zijn 2 stuks stalen ventilatieopeningen in het deurblad leverbaar, resp. 500x250mm of 500x400mm (bxh). In- en boven de deur of los geleverd kunnen tevens ventilatie-jalousieën worden geleverd van 0,125 m² tot 3,75 m².

Aanvullende opties

- 3-dimensionaal verstelbare scharnieren
- profielcilinder 72 mm
- aluminium lekdorpel
- deurdranger per vleugel
- antipaniek wisselslot
- antipaniek wisselgarnituur (knop-kruk) in aluminium of RVS
- antipaniekslot met gedeelde tuimelaar
- antipaniekslot kruk-garnituur (kruk-kruk) in aluminium of RVS
- deurblad eenzijdig dicht met halfgarnituur
- 1,5 of 2 mm dikke deurplaat.

Bestelmaten MZ 53-1, met BLOKKOZIJN

standaard maten	1000 x 2000
	1000 x 2125 *
	1125 x 2000
	1125 x 2125
	1250 x 2000
	1250 x 2125
	1250 x 2250
	1000 x 2350 *
maximale breedte	1500
maximale hoogte	3500

* voorraadmaat

Bestelmaten MZ 53-2, met BLOKKOZIJN

standaard maten ¹⁾	1500 x 2000
	2000 x 2125
	2000 x 2350
	2500 x 2350
maximale breedte	3000
maximale hoogte	3500

¹⁾ loopdeur gelijk verdeeld speciale afmetingen op aanvraag