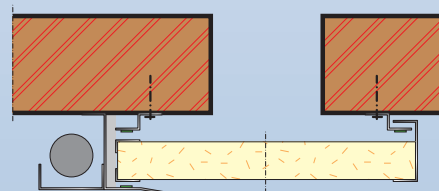


Kenmerken

- 30, 60 of 90 minuten brandwerend
- labyrint afdichting met opschuimend materiaal bij verhitting
- voldoet aan NEN 6069 volgens het bouwbesluit
- zelfsluitend bij brand
- hand- of elektrisch bediend
- getest en gecertificeerd.



Horizontaal detail

Novoferm brandwerende schuifdeuren met een standtijd van 30, 60 en 90 minuten, voor doorgangen in brandwerende scheidingswanden.

Samenstelling, opbouw

De Novoferm brandwerende schuifdeuren type EIR 30-1 met een brandwerendheid van 36 minuten, EIR 60-1 met een brandwerendheid van 70 minuten en de EWR 90-1 met een brandwerendheid van 114 minuten zijn allen beproefd volgens NEN 6069 (betreffende criteria voor vlamdichtheid en thermische isolatie t.a.v. de temperatuur).

De deurconstructie is als volgt opgebouwd: een deurblad bestaat uit licht geprofileerde sandwichpanelen, gevuld met brandwerend materiaal met stalen bekleding, labyrint-afdichting, aanslag en ophangconstructie met bij brand opzwellende strippen.

Materiaal

Deurblad

- licht geprofileerde sandwichpanelen, gevuld met brandwerend materiaal en aan de binnen- en buitenzijde afgewerkt met een 0,63 mm dikke Sendzimir verzinkte staalplaat voorzien van een PE coating in RAL-kleur 9002. De sandwichpanelen rondom gezet in een 3 mm dik elektrolytisch verzinkt hoekprofiel.

Labyrint-afdichting

- stalen profielen langs de omtrek van de muuropening. In gesloten toestand van de deur wordt de labyrint afdichting gevormd, langs de verticale zijden en de bovenrand. In de labyrint-afdichting bevinden zich bij brand opzwellende strippen.

Aanslagen

- aanslagprofiel met labyrint-afdichting en bij brand opzwellende 'promaseal' strippen.

Ophangconstructie

Gelagerde looprollen lopen in een stalen rail, opgehangen d.m.v. stelbouten aan consoles van hoekstaal 120 mm breed, h.o.h. ca. 650 mm.

Sluitmechanisme bij brand

Bij brand wordt de deur gesloten met behulp van een contragewicht. Dit mechanisme wordt in werking gesteld via een smeltzekering.

Afmetingen

- deurbladdikte 80 mm
- op maat gemaakt
- maximale hoogte en breedte: in overleg.

Bediening

- handbediend, zelfsluitend d.m.v. smeltzekering en contragewicht, of rookmelders met elektromagneet en contragewicht
- elektrische bediend (bij brand mechanisch sluitend), voor grote deurafmetingen zijn hydraulische buffers en/of radiaaldempers raadzaam.

Bouwkundige voorzieningen

Muurgedeelte rond de opening glad afwerken (brandwerend), zodat de ruimte tussen muur en deur minimaal is.

Hulpstukken / opties / accessoires

- smeltzekering (smeltpunt 70 °C)
- rookdetector met kleefmagneet
- contragewicht met staalkabels en gewichtkoker
- handgreep, komgreep
- bevestigingsbouten/ankers
- elektrische aandrijving met verschillende besturingsmogelijkheden
- buffers, radiaaldempers, hydraulische schokdempers, railkap.